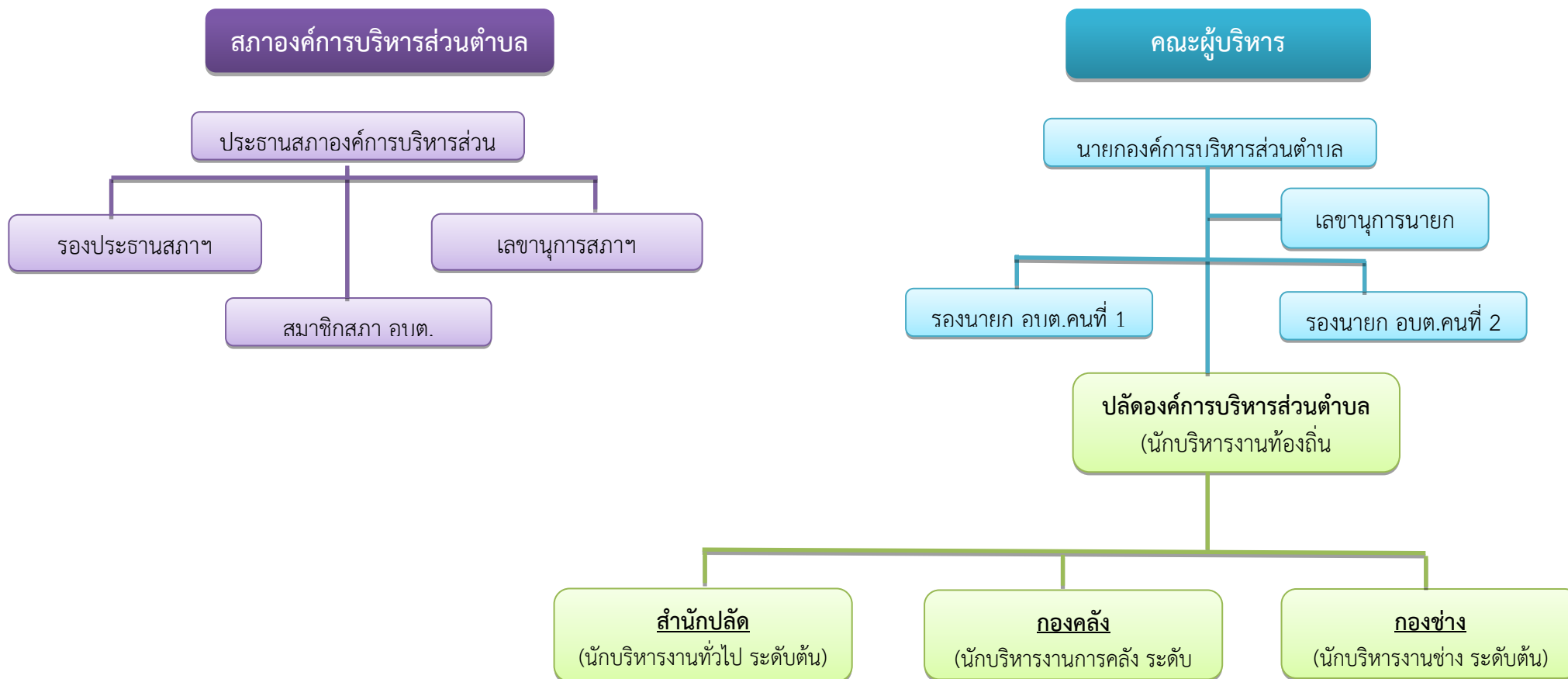


โครงสร้างองค์การบริหารส่วนตำบลบ้านนา

องค์การบริหารส่วนตำบลบ้านนา



แผนภูมิโครงสร้างการแบ่งส่วนราชการภายใน

นายกองค์การบริหารส่วนตำบล

ปลัดองค์การบริหารส่วนตำบล
(นักบริหารงานท้องถิ่น ระดับกลาง)

หน่วยตรวจสอบภายใน

สำนักปลัด อบต.
(นักบริหารงานทั่วไป ระดับต้น)

กองคลัง
(นักบริหารงานการคลัง ระดับต้น)

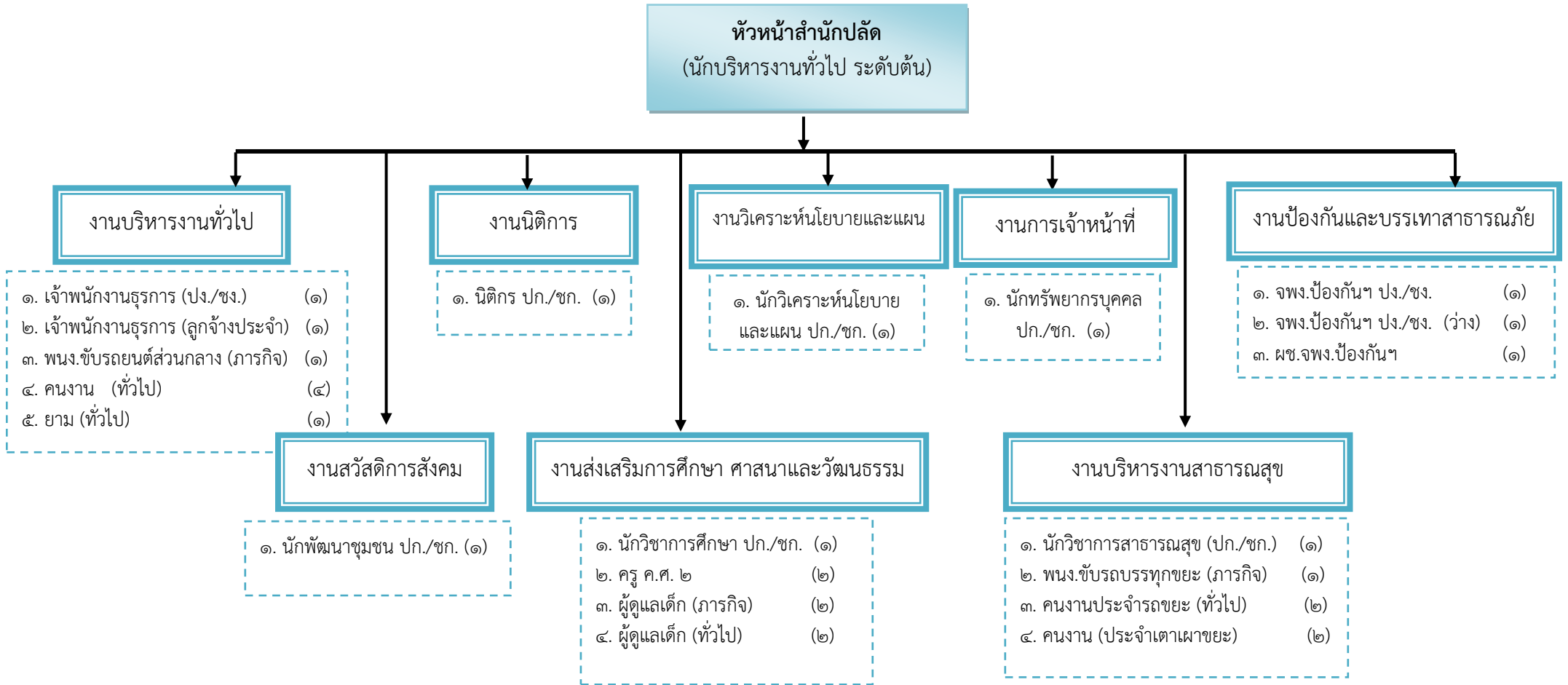
กองช่าง
(นักบริหารงานช่าง ระดับต้น)

๑. งานบริหารงานทั่วไป
๒. งานวิเคราะห์นโยบายและแผน
๓. งานนิติการ
๔. งานป้องกันและบรรเทาสาธารณภัย
๕. งานสวัสดิการสังคม
๖. งานส่งเสริมการศึกษา ศาสนาและวัฒนธรรม
๗. งานการเจ้าหน้าที่
๘. งานบริหารงานสาธารณสุข

๑. งานการเงินและบัญชี
๒. งานพัสดุและทรัพย์สิน
๓. งานพัฒนารายได้
๔. งานแผนที่ภาษีและทะเบียนทรัพย์สิน

๑. งานแบบแผนและก่อสร้าง
๒. งานควบคุมอาคาร
๓. งานสาธารณสุข
๔. งานบริหารงานทั่วไป

โครงสร้างของสำนักปลัดองค์การบริหารส่วนตำบลบ้านนา



โครงสร้างองค์กร

ผู้อำนวยการองค์กร
(นักบริหารงานองค์กร ระดับต้น)

งานการเงินและบัญชี

๑. นักวิชาการการเงินและบัญชี ปก./ชก. (๑)
๒. เจ้าพนักงานการเงินและบัญชี ปง./ชง. (๑)
๓. ผู้ช่วยเจ้าพนักงานการเงินและบัญชี (ภารกิจ) (๑)

งานพัฒนารายได้

๑. นักวิชาการจัดเก็บรายได้ ปก./ชก. (๑)
๒. ผช.จพง.จัดเก็บรายได้ (ภารกิจ) (๑)

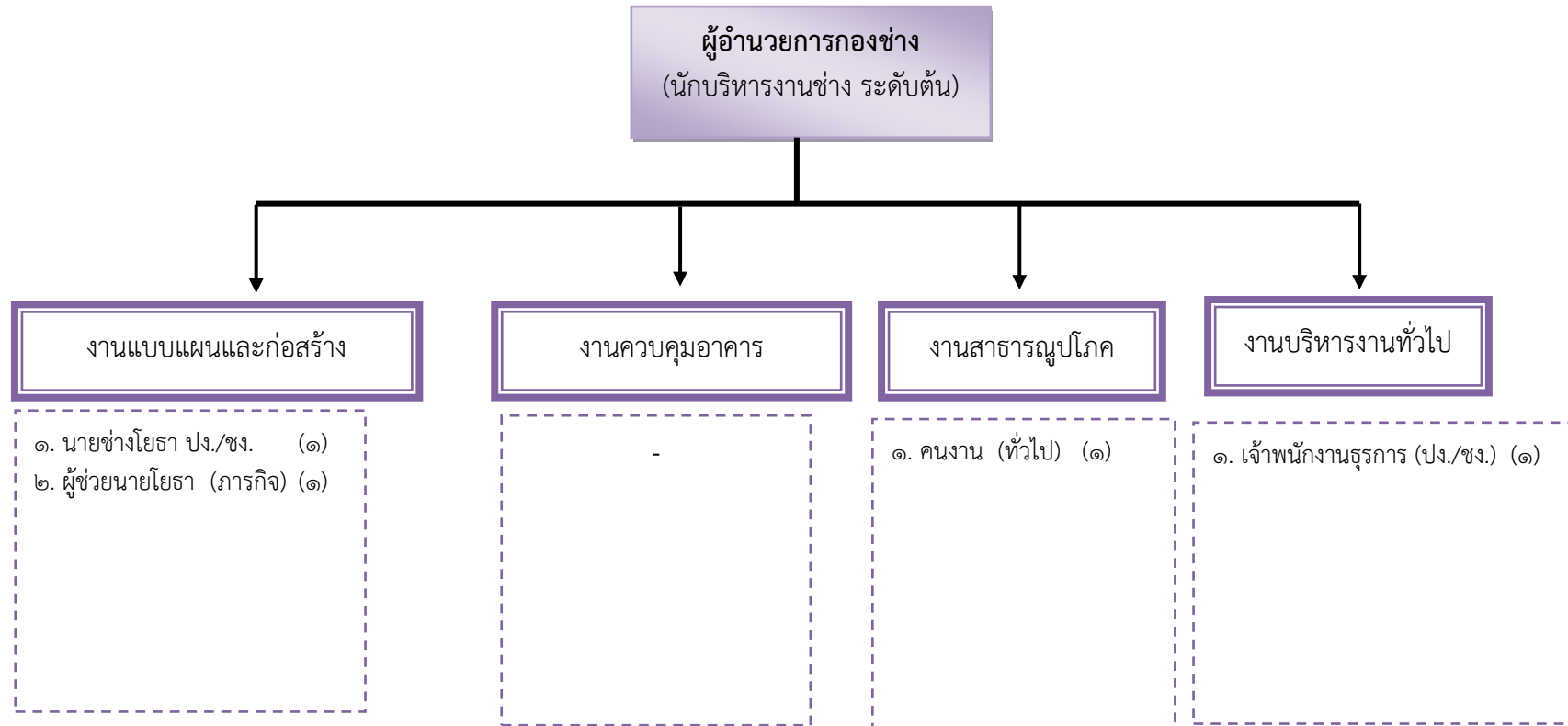
งานพัสดุและทรัพย์สิน

๑. นักวิชาการพัสดุ ปก./ชก. (๑)
๒. เจ้าพนักงานพัสดุ ปง./ชง. (๑)

งานแผนที่ภาษีและทะเบียนทรัพย์สิน

๑. เจ้าพนักงานจัดเก็บรายได้ ปง./ชง. (๑)
๒. คนงาน (๑)

โครงสร้างกองช่าง



โครงสร้างหน่วยตรวจสอบภายใน

หน่วยตรวจสอบภายใน

```
graph TD; A[หน่วยตรวจสอบภายใน] --> B[-นักวิชาการตรวจสอบภายใน ปก./ชก. (๑)];
```

-นักวิชาการตรวจสอบภายใน ปก./ชก. (๑)